

# 貸マンション

## 武蔵小杉駅

ラ・カーサ・ディ・マルタカ I 201

間取り  
1K

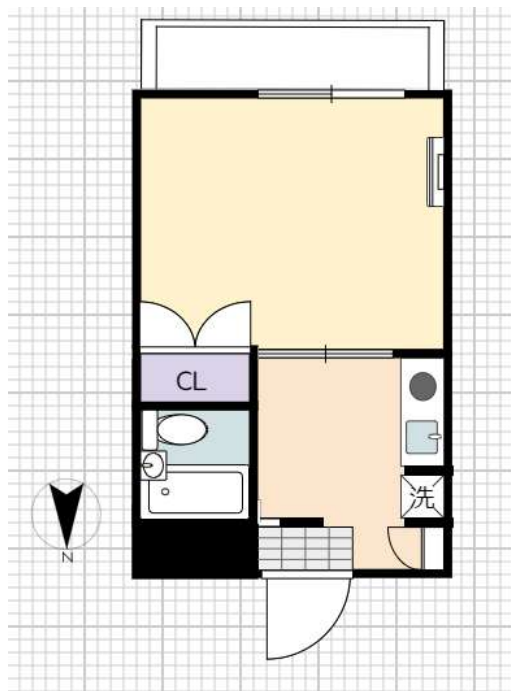
専有面積  
20.52㎡

築年月  
1987年02月

### インターネット無料 賃料値下げしました！

チェックポイント！

B・T同室,シャワー,洗面台,電気コンロ,収納スペース,シューズボックス,照明器具,室内洗濯機置場,給湯,都市ガス,エアコン,インターネット使用料無料,防犯カメラ,バルコニー



物件種目	貸マンション
最寄駅	武蔵小杉
間取タイプ	1K
賃料条件	賃料 66,000円
	礼金なし 敷金1ヶ月 保証金なし

物件所在地	神奈川県川崎市中原区上丸子山王町1丁目		
交通	J R横須賀線 武蔵小杉 徒歩10分		
建物	建物名	ラ・カーサ・ディ・マルタカ I 201	
	構造・規模	鉄骨造 3階建/2階部分	
	使用部分積	20.52㎡	
	間取内訳	洋 6.5	
築年月	1987年02月	契約期間	2年
管理費等	なし 共益費なし		
駐車場			
現況	空家	入居日	即時
設備	B・T同室,シャワー,洗面台,電気コンロ,収納スペース,シューズボックス,照明器具,室内洗濯機置場,給湯,都市ガス,エアコン,インターネット使用料無料,防犯カメラ,バルコニー		
保険等	要		
備考	広告掲載事務手数料: 72,600円 更新料: 新賃料1ヶ月 賃貸保証: 加入要 日本セーフティー (連帯保証人有: 総賃料の40%、無: 総賃料の50%、更新料 10,000円/年) 利用駅1: 東急東横線 新丸子 徒歩10分 利用駅2: J R南武線 向河原 徒歩9分		

この図面は物件情報の一部を抜粋して掲載しております。(現況優先)  
付帯条件や別途料金等が発生する場合がありますのでご確認ください。

at home

infosheet 物件番号 69700255099

神奈川県知事免許(6)第21264号 〒211-0004 神奈川県川崎市中原区新丸子東2丁目925

## 株式会社東海ビルディング

TEL: 044-422-4222 FAX: 044-422-6163 定休日: 第1・第3火曜、毎週水曜

■取引態様: 専任媒介